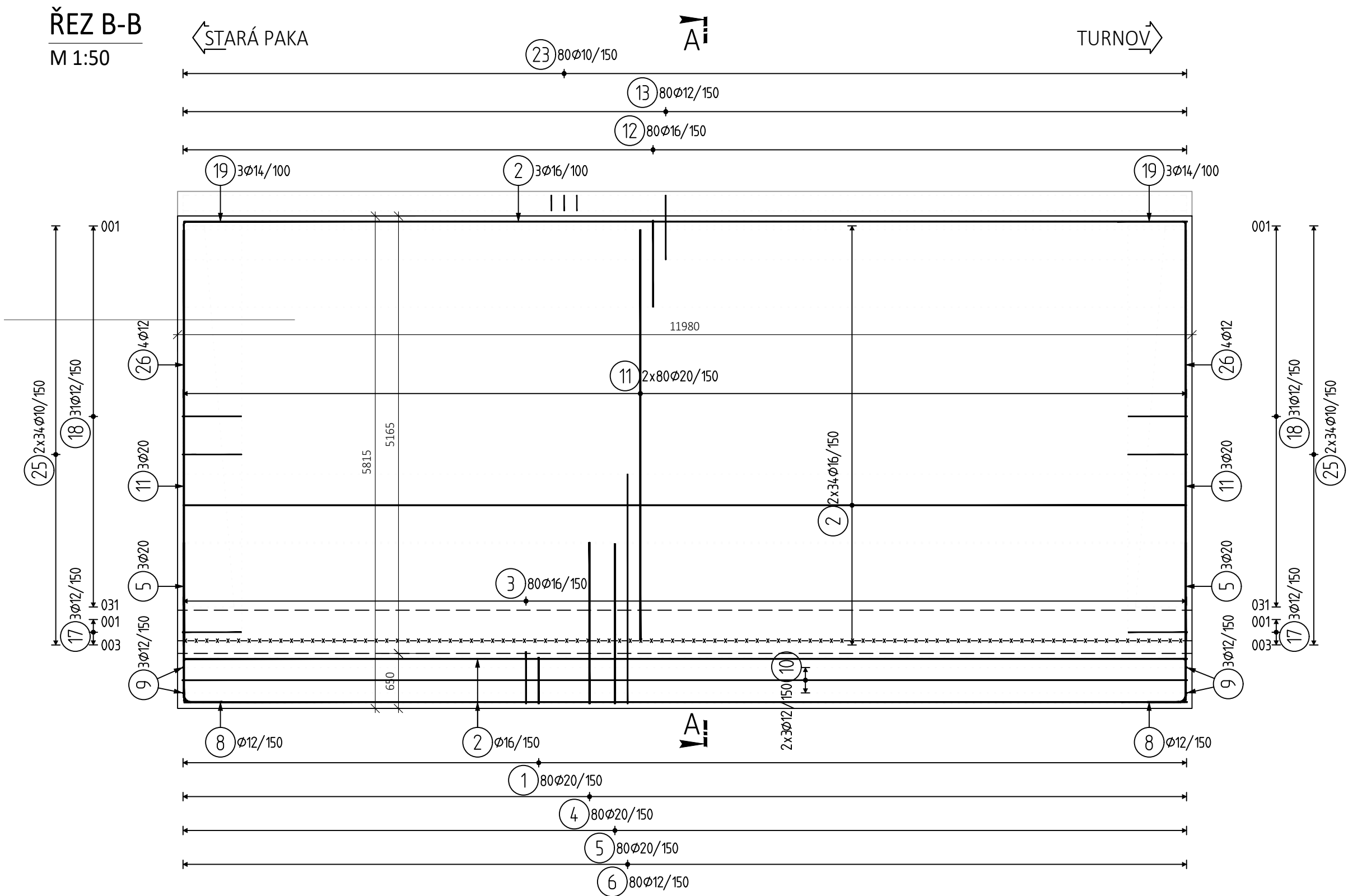


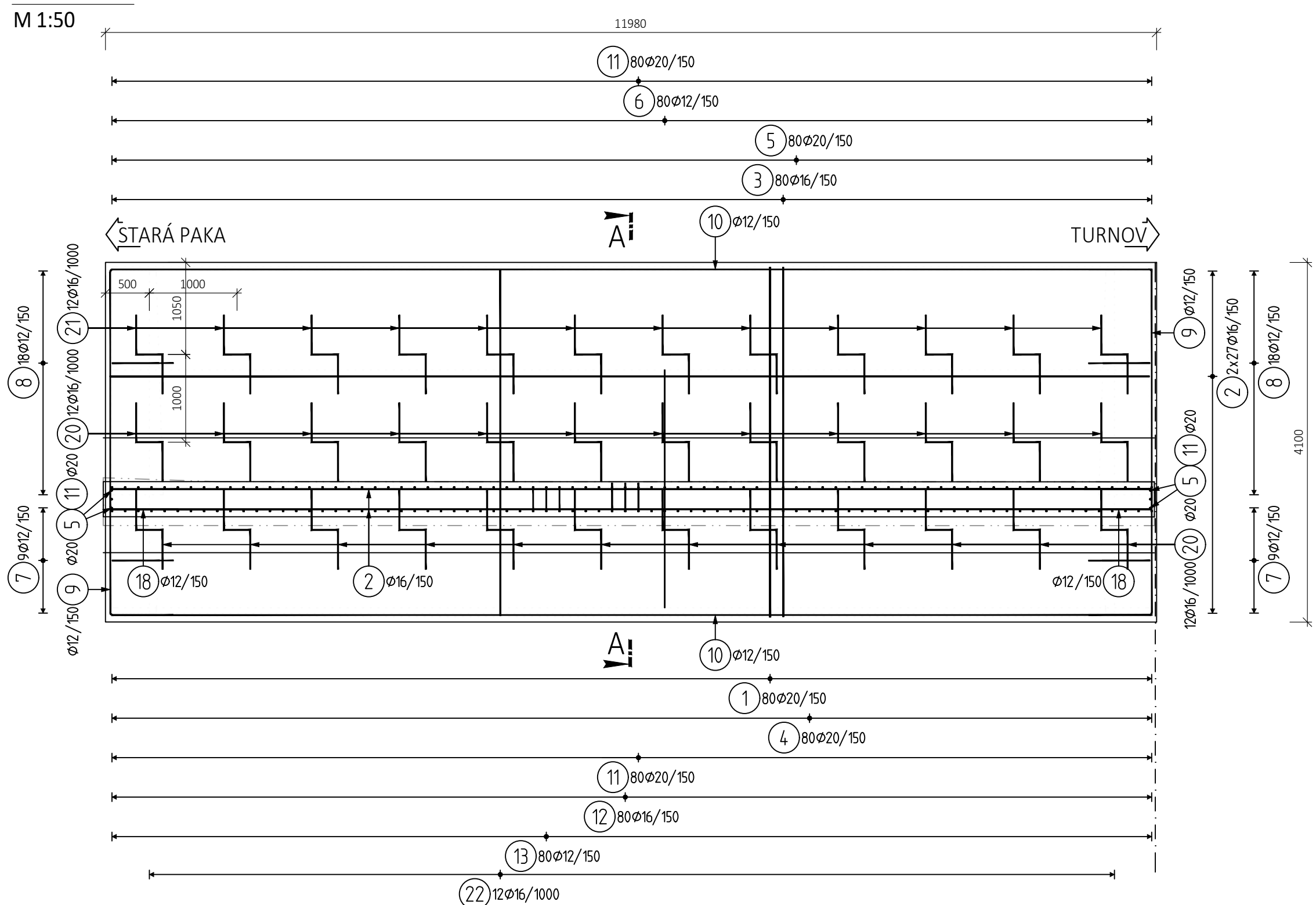
TYP 4; 4ks

ŘEZ B-B
M 1:50

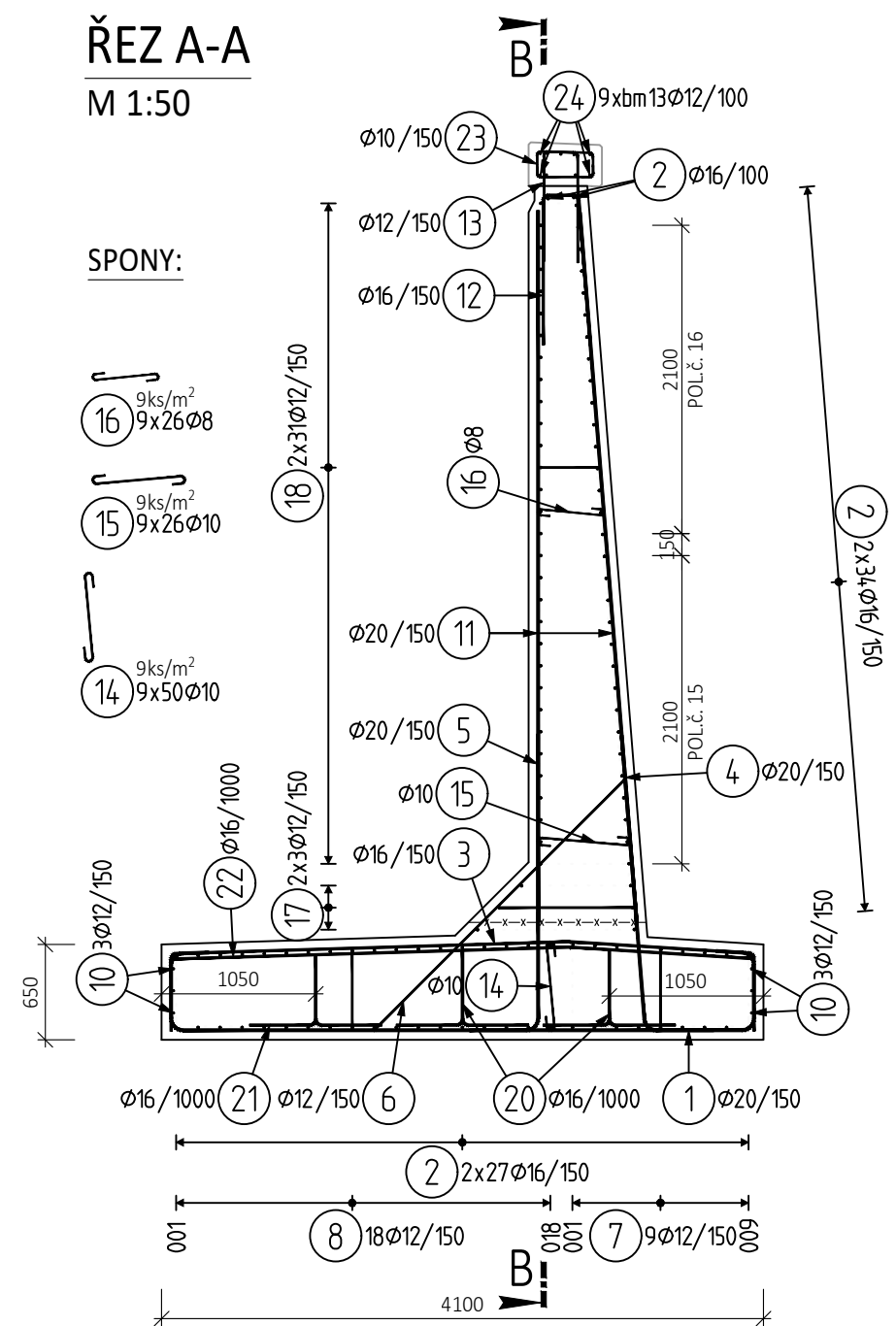


PŪDORYS

M 1:50



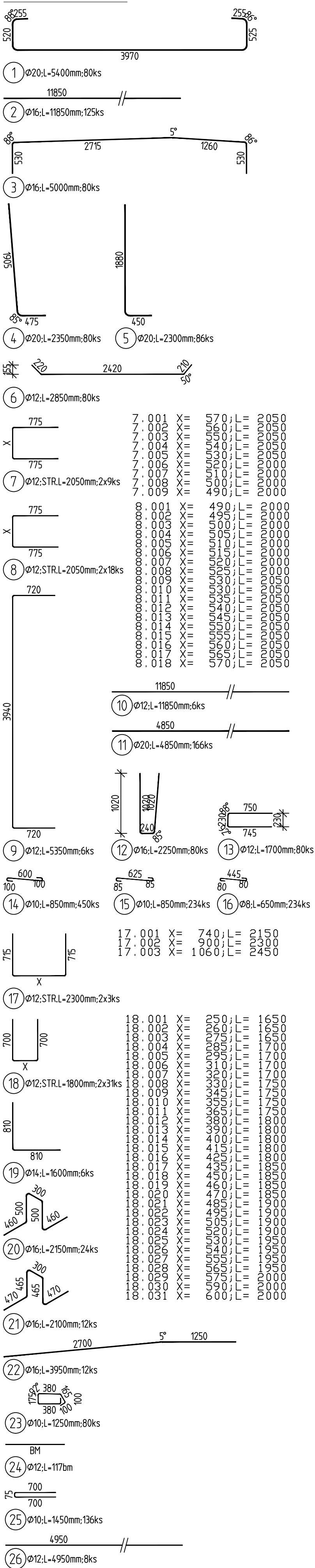
ŘEZ A-A
M 1:50



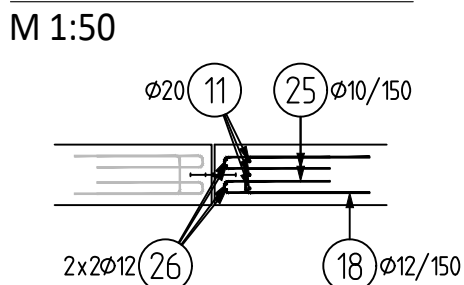
VÝKAZ VÝZTUŽE

Pol	Profil	Delka [mm]	ks	B 500					
				8	10	12	14	16	20
1	20	5400	80						
2	16	11850	125					1481.3	432.0
3	16	5000	80					400.0	
4	20	2350	80						188.0
5	20	2300	86						197.8
6	12	2850	80						
7	12	2050	18			228.0			
8	12	2050	36			36.9			
9	12	5350	6			73.8			
10	12	11850	6			32.1			
11	20	4850	166			71.1			
12	16	2750	80						
13	12	1700	80					180.0	805.1
14	10	850	450		382.5	136.0			
15	10	850	234		198.9				
16	8	650	234	152.1					
17	12	2300	6						
18	12	1800	62			13.8			
19	14	1600	6			111.6			
20	16	2150	24				9.6		
21	16	2100	12					51.6	
22	16	3950	12					25.2	
23	10	1250	80		100.0			47.4	
24	12	BM	-			117.0			
25	10	1450	136		197.2				
26	12	4950	8			39.6			
Pocet prvku	CELKOVÁ DELKA	[m]	152.1	878.6	859.9	9.6	2185.4	1622.9	
4	HMODNOST	[kg]	60.0	541.7	763.4	11.6	3449.4	4002.3	
	CELKOVÁ HMODT.	[kg]						8828.4	
HMODT. PRO 4 PRVKY				35313.7					

TVARY VLOŽEK



ÚPRAVA VÝZTUŽE STĚN V MÍSTĚ DILATACE



POZNÁMKA:

- TVAR ZÁKLADU VČETNĚ POLOHY PROSTUPŮ CHRÁNIČEK JE DÁN VE VÝKRESEK TVARŮ, VÝZTUŽ V MÍSTĚ PROSTUPŮ BUDE UPRAVENA NA STAVBĚ.
- SPONY DOTAT S JEDNÍM HÁKEM.
- OCHRANA PROTI BLUDNÝM PROUDŮM VIZ VÝKRES TVARU.
- 50 % STYKŮ VÝZTUŽE V KAŽDÉM PRVKU JE VODIVĚ SVAŘENO

NAVRHOVANÉ BETONY:

ŘÍMSA	C30/37 - XC4, XF2, XD1 - Cl 0,2 - D _{max} 22 - S3, Max. průsak 20 mm
OPERNÁ ZEĎ	C30/37 - XC4, XF2, XD1, XA1 - Cl 0,2 - D _{max} 22 - S3, Max. průsak 20 mm

OCEL:

BETONÁŘSKÁ VÝZTUŽ B 500E

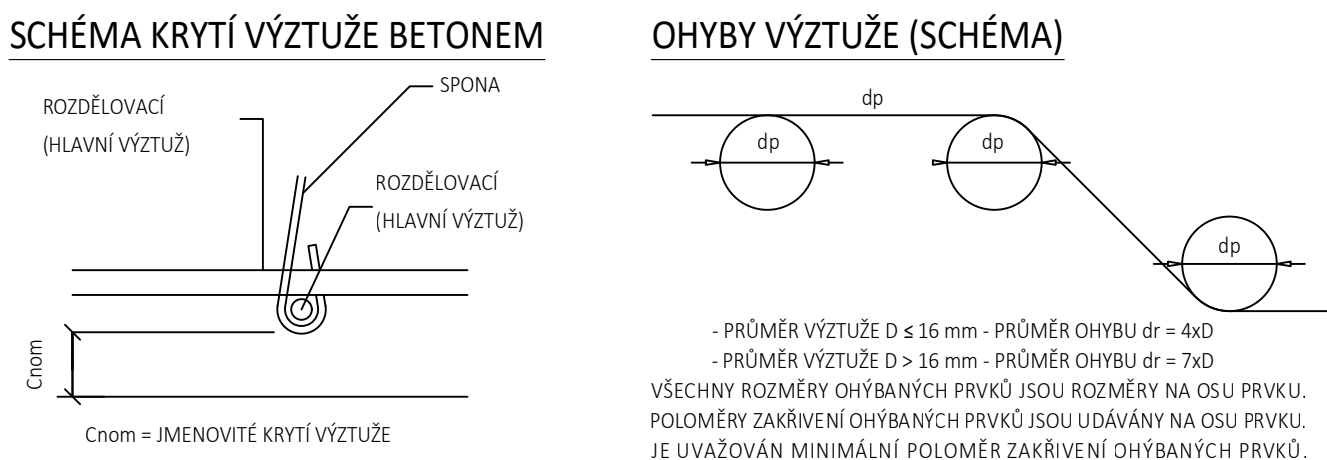
MINIMÁLNÍ PŘESAHOVÁ DÉLKA
VÝZTUŽE PRO BETON C 30/37:

Ø 10	-	600 mm
Ø 12	-	650 mm
Ø 14	-	760 mm
Ø 16	-	860 mm
Ø 20	-	1080 mm


KRYTÍ:


OPĚRNÁ ZEĎ	MINIMÁLNÍ / 45 mm /	JMENOVITÁ / 55 mm
------------	------------------------	----------------------

OHYBY VÝZTUŽE (SCHÉMA)



03	...		
02	...		
01	...		
REVIZE	POPIS	DATUM	PODPIS

OBJEDNATEL	 SPRÁVA ŽELEZNIC
SPRÁVA ŽELEZNIC, STÁTNÍ ORGANIZACE	
DLÁŽEŇÁ 1003/7, 110 00 PRAHA 1	
STAVEBNÍ SPRÁVA ZÁPAD, SOKOLOVSKÁ 1955/278, 190 00 PRAHA 9	

ZHOTOVITEL SAGASTA s.r.o. SÍDLŮ: NOVODVORSKÁ 1010/14, 142 00 PRAHA 4 IČ: 045 98 955 DIČ: CZ045 98 955						JTSK ČÍSLO SOUPRAVY		BpV	
ODPOVĚDNÝ PROJEKTANT ING. DAVID KUCZIK		VYPRACOVAL LADISLAV MOLNÁR		KONTROLA ING. MICHAL KUDLIK		HIP ING. EMIL ŠPAČEK			
PODPIS <i>[Signature]</i>		PODPIS <i>[Signature]</i>		PODPIS <i>[Signature]</i>		PODPIS <i>[Signature]</i>			
OBSAH									
Rekonstrukce nástupiště ŽST Semily SO 01-23-01 Molnář zeď podél nástupiště									
NÁZEV PŘÍLOHY									
VÝKRES VÝZTUŽE ZDI TYPU 4									
ČÍSLO ZAKÁZKY 120 025 DOUMENTACE DUSP + PDPS MĚŘÍTKO 1:50 DATA 02/2021 POČET FORMÁTŮ 8x44									
NÁZEV PŘÍLOHY								ČÁST	
D.2.1.4.2								9	
DOKUMENTACE JE UŽÍVAT POUZE VE SMYSLU PŘEŠLÉHO SMLOUVY O DÍLO, VÝKRES, ČI JEHO ČÁST, MOŽE BYT KOPÍROVÁN NEBO JINÝM ZPŮSOBEM ROZŠÍŘOVÁN POUZE PO PŘEDCHOZÍM SOUHLASÍ SAGASTA, S.R.O.									